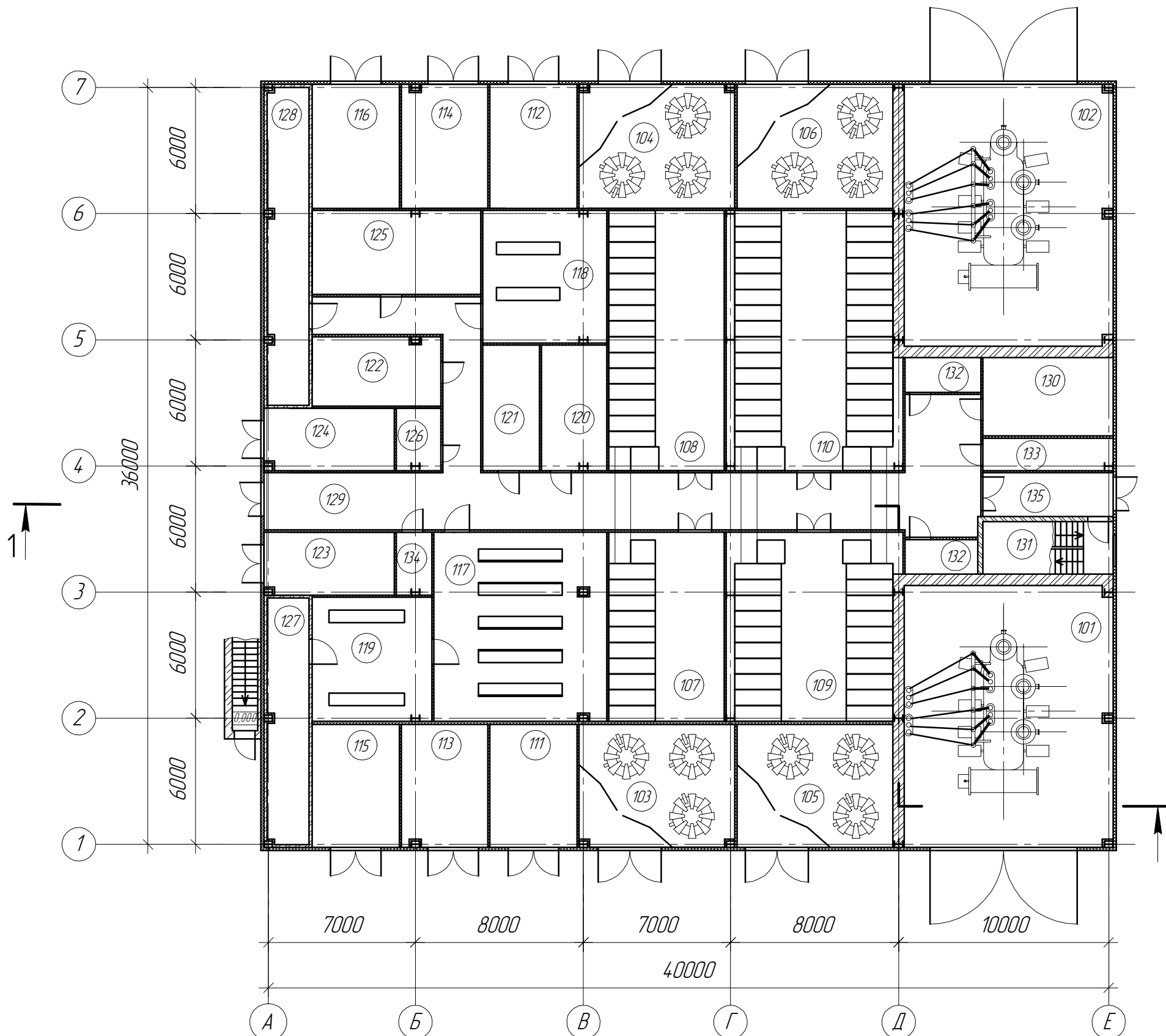


Экспликация помещений

Номер помещения	Помещения	Площадь, м ²	Категория помещения
101	Силового трансформатора Т1	121,7	В1
102	Силового трансформатора Т2	121,7	В1
103	Токоограничивающих реакторов 10 кВ	42,30	В1
104	Токоограничивающих реакторов 10 кВ	42,30	В1
105	Токоограничивающих реакторов 6 кВ	42,55	В1
106	Токоограничивающих реакторов 6 кВ	42,55	В1
107	ЗРУ 10 кВ	49,43	В4
108	ЗРУ 10 кВ	67,96	В4
109	ЗРУ 6 кВ	72,43	В4
110	ЗРУ 6 кВ	100,5	В4
111	Дуогогасящий реактор 10 кВ	23,81	В1
112	Дуогогасящий реактор 10 кВ	23,81	В1
113	Дуогогасящий реактор 6 кВ	23,44	В1
114	Дуогогасящий реактор 6 кВ	23,44	В1
115	Дуогогасящий реактор 6 кВ	23,84	В1
116	Дуогогасящий реактор 6 кВ	23,84	В1
117	Панели РЗА	93,82	В1
118	Щит постоянного тока, АБ1, АБ2 и шкафы, распределения ШО/М1 и ШО/М2	36,92	В4
119	ЩСН1 и ЩСН2	33,57	В4
120	АИИСКУЭ и ТМ	18,36	В4
121	Связи	16,13	В4
122	Службы релейной защиты	20,10	В1
123	Трансформатора собственных нужд	18,15	В1
124	Трансформатора собственных нужд	17,98	В1
125	Персонала	31,96	В4
126	Санузел	6,11	Д
127	Кабельная шахта для силовых 110 кВ и 0,4 кВ, и контрольных кабелей	22,44	В1
128	Кабельная шахта для силовых 110 кВ и 0,4 кВ, и контрольных кабелей	28,87	В1
129	Коридор	133,7	Д
130	Устройства компенсации реактивной мощности	22,59	В1
131	Лестничная клетка	15,07	Д
132	Венткамера	5,42	Д
133	Хранения ЗИП	10,68	Д
134	Хранения уборочного инвентаря	4,95	Д
135	Тамбур	12,13	Д



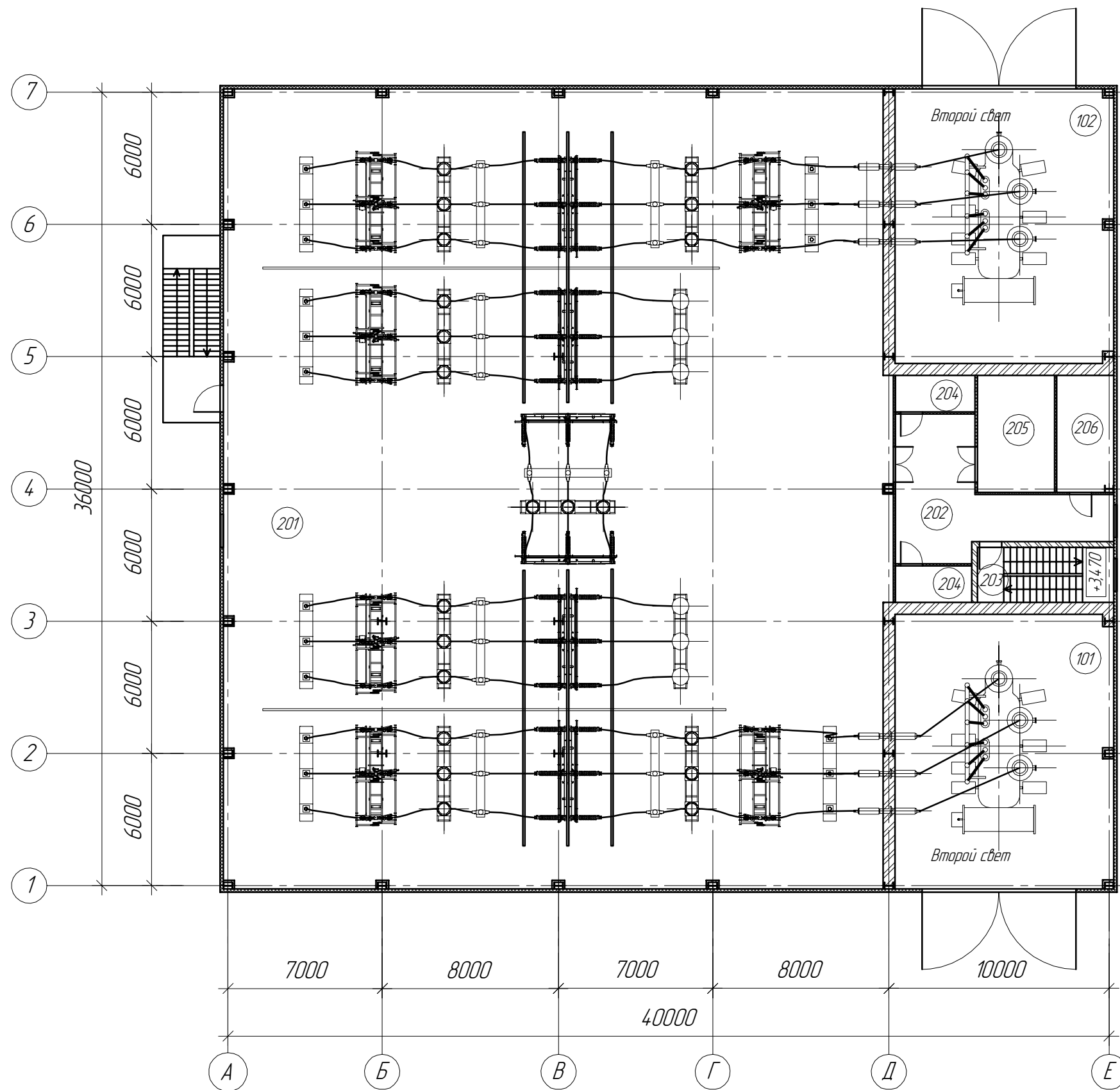
Инв. № подл.	Подп. и дата	Взам. инв. №

1. Компоновка оборудования и план этажа уточняется при рабочем проектировании.

Проект закрытой подстанции для использования в условиях плотной городской застройки								
Изм.	Кол.ч.	Лист	№ док.	Подп.	Дата			
Разраб.								
Провер.								
Нач. бюро								
Утвердил								
Здание ЗРУ 110 кВ						Стадия	Масса	Масштаб
						ПП		
План на отм. 0,000						Лист	3	Листов
						ЗАО "Самарский завод "Электроцит" - Стройиндустрия" Инжиниринговый центр		

Экспликация помещений

Номер помещения	Помещение	Площадь, м ²	Категория помещения
201	РУ 110 кВ	1079	В1
202	Коридор	38,76	Д
203	Лестничная клетка	15,07	Д
204	Венткамера	5,42	Д
205	Ремонтное	18,55	В4
206	Хранения ЗИП	12,98	Д



1. Компонировка оборудования и план этажа уточняется при рабочем проектировании.
2. Обслуживание кранового оборудования, располагаемого в помещении РУ 110 кВ проводить при отключенном РУ с монтажных ступеней.

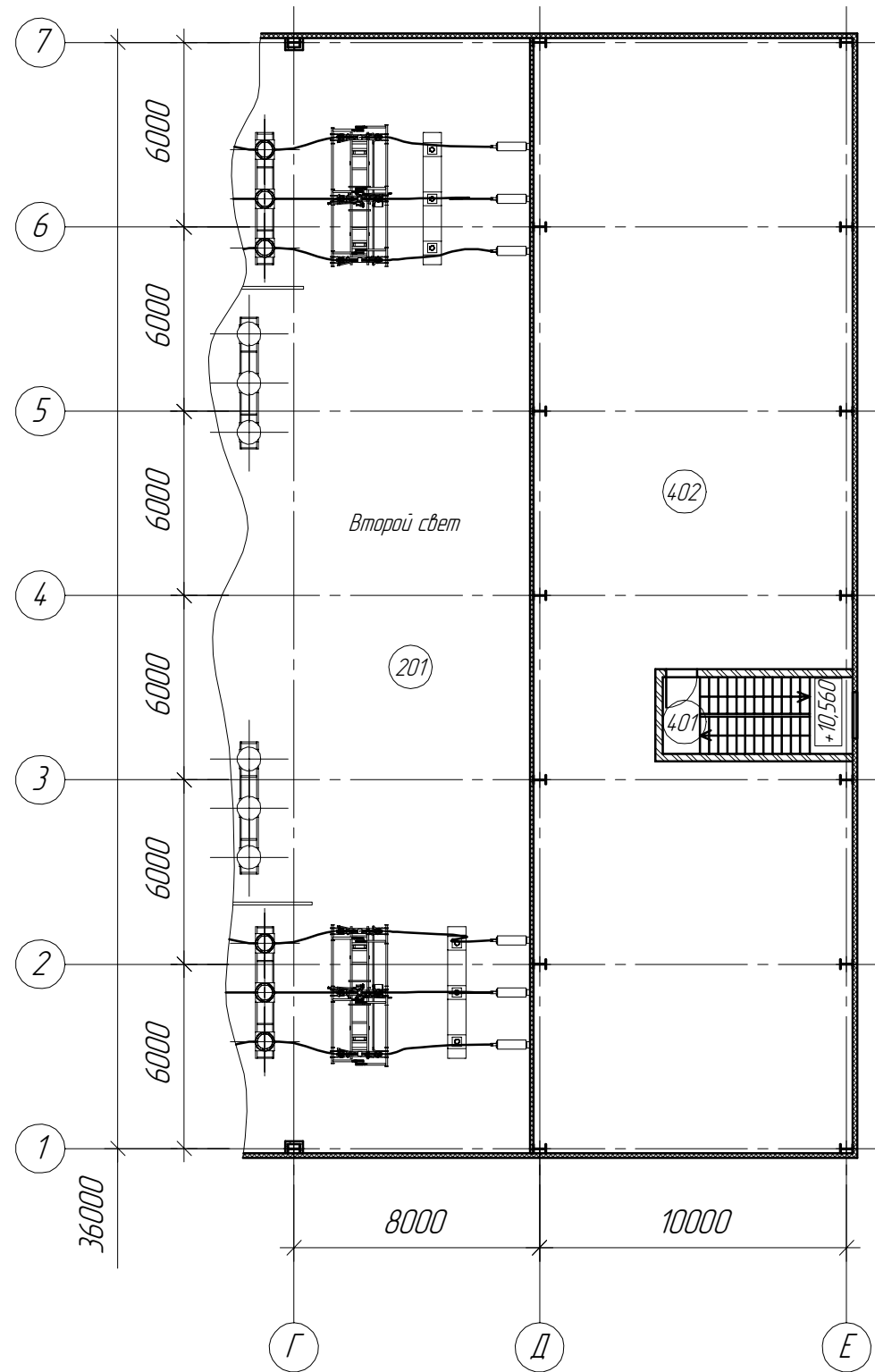
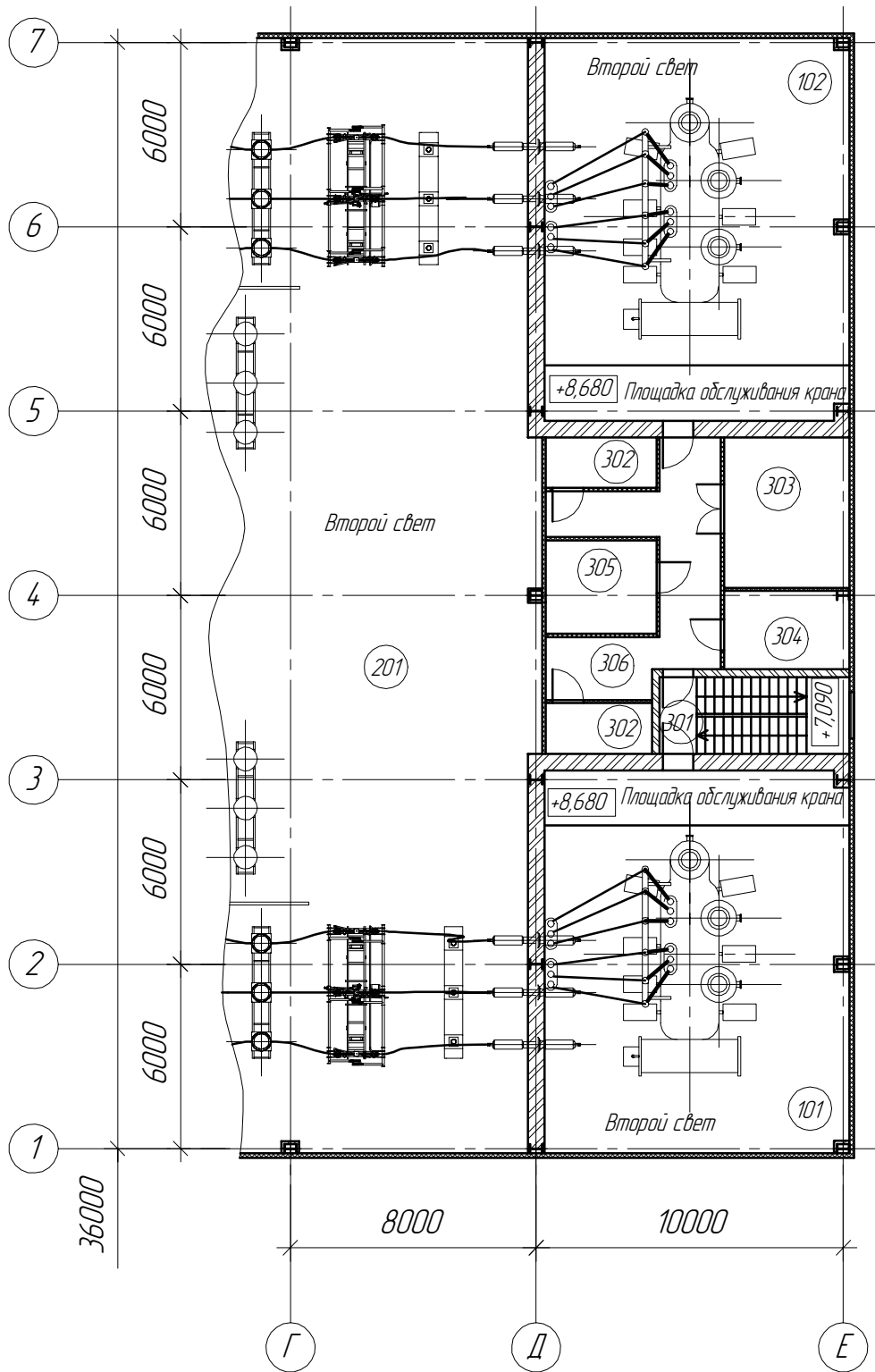
Инд. № подл. Подп. и дата. Взам. инв. №

						Проект закрытой подстанции для использования в условиях плотной городской застройки		
Изм.	Кол.ч.	Лист	№ док.	Подп.	Дата	Здание ЗРУ 110 кВ		
Разраб.								
Провер.								
Нач. бюро						Лист 4	Листов	
Утвердил						План на отм. +5,270		

План на отм. +8,680

План на отм. +12,670

Экспликация помещений

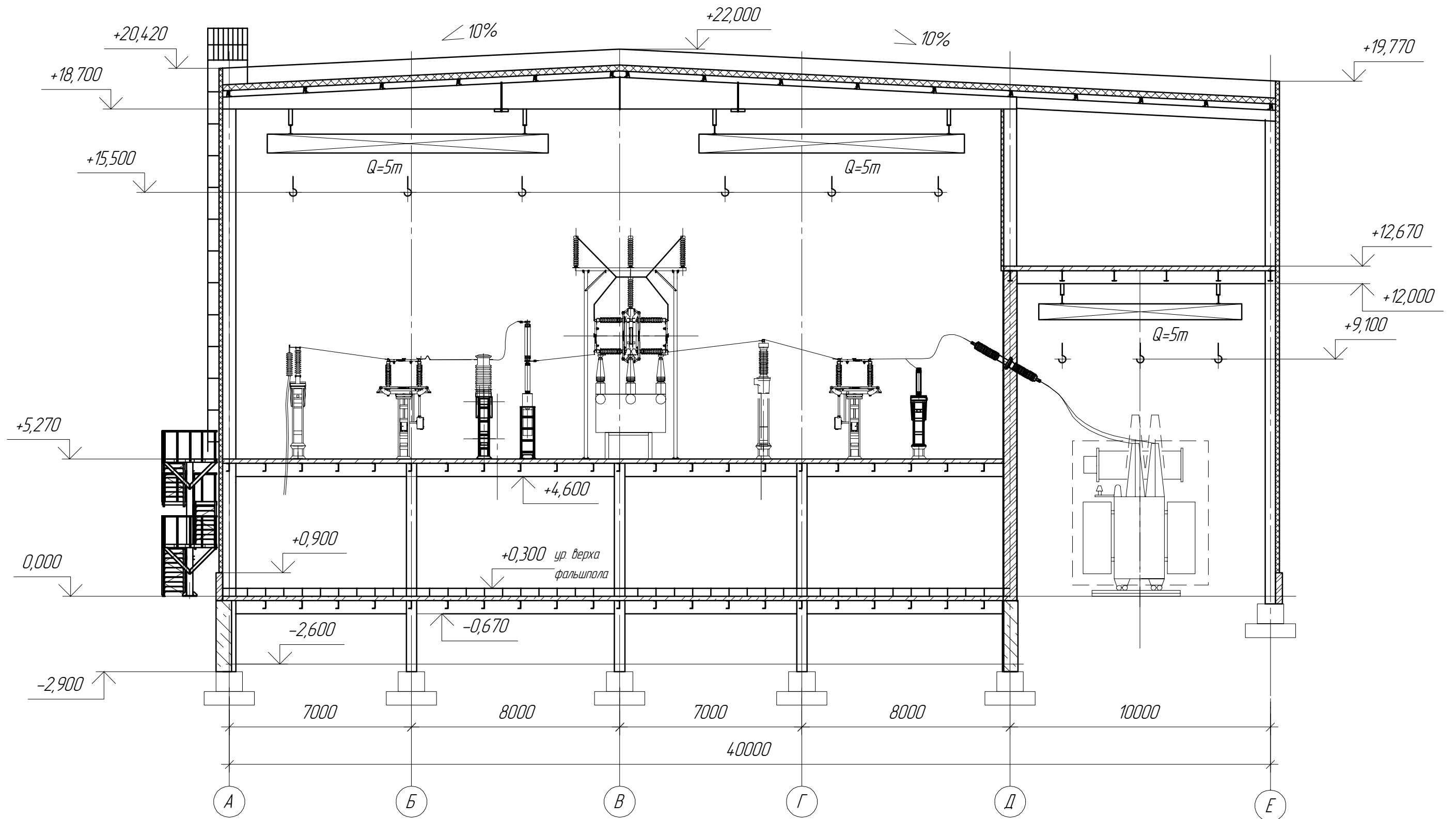


Номер помещения	Помещение	Площадь, м ²	Категория помещения
301	Лестничная клетка	15,07	Д
302	Венткамера	5,42	Д
303	Ремонтное	19,43	В4
304	Хранения ЗИП	10,62	Д
305	Резервное	11,02	Д
306	Коридор	28,49	Д
401	Лестничная клетка	15,07	Д
402	Вент. оборудования и шумоглушения	352,7	Д

1. Планы этажей уточняются при рабочем проектировании.

Инд. № подл. Подп. и дата. Взам. инв. №

Проект закрытой подстанции для использования в условиях плотной городской застройки						Стадия	Масса	Масштаб
						ПП		
Здание ЗРУ 110 кВ						Лист 5		Листов
						План на отм. +8,680 и +12,670		
Изм.	Кол.ч.	Лист	№ док.	Подп.	Дата			
Разраб.								
Провер.								
Нач. бюро								
Утвердил								



1. Высотные отметки уточняются при рабочем проектировании.

Взам. инв. №
Подп. и дата
Инв. № подл.

						Проект закрытой подстанции для использования в условиях плотной городской застройки		
						Стадия	Масса	Масштаб
Изм.	Колуч.	Лист	№ док.	Подп.	Дата	Здание ЗРУ 110 кВ	ПП	
Разраб.							Лист 6	Листов
Провер.							ЗАО "Самарский завод "Электроцит" - Стройиндустрия" Инжиниринговый центр	
						Разрез 1-1		
						Утвердил		

