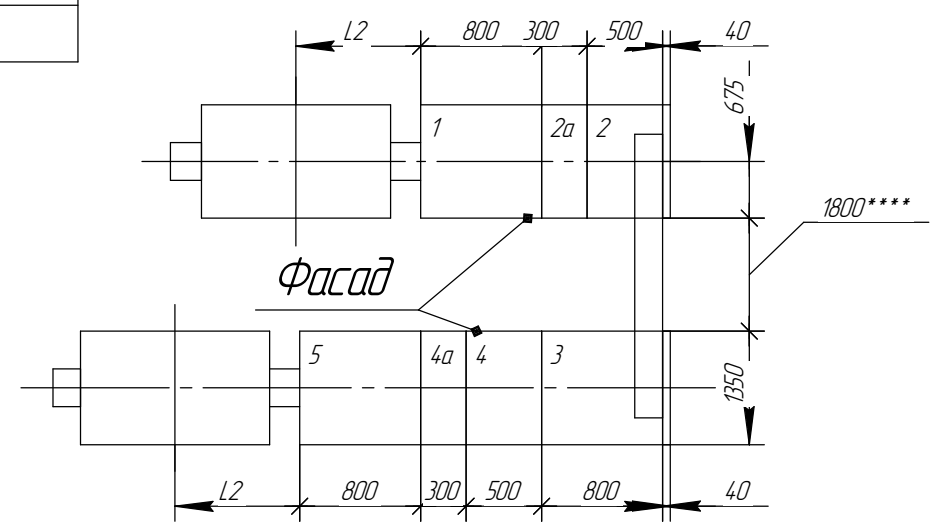


Тип шкафа, панели	Глихой ввод	Силовой тр-р	Панель ввода (левая)					Панель линий					Панель секции					Панель линий					Панель ввода (правая)					Силовой тр-р	Глихой ввод											
номер ряда			1		2		1		1		2		2		3		4		3		2		3		1		4		4		3		5		5		2			
Номер фидера			B1		1		2		3		4		5		CB		6		7		8		9		10		B2													
Конструктивное исполнение (кабель или шинпровод). (К) (Ш)	***К↑		Ш		***К↓		К↓		К↓		К↓		К↓		К↓		К↓		К↓		К↓		К↓		К↓		Ш										К↑			
Расчетный ток фидера, А			2500		750		400		120		300		250				500		400		300		60		600		2500													
Выключатель	Тип выключателя ВА-СЗЩ		NW-32		NS800N		NSX400N		NSX160N		NSX400N		NSX250N		NW-16		NSX630N		NSX400N		NSX400N		NSX160N		NSX630N		NW-32													
	Номинальный ток, А		3200		800		400		160		400		250		1600		630		400		400		160		630		3200													
	Тип расцепителя		Миср. 6.0P		Миср. 2.0A		Миср. 2.3		Миср. 2.2		Миср. 2.3		Миср. 2.2		Миср. 5.0P		Миср. 2.3		Миср. 2.3		Миср. 2.3		Миср. 2.2		Миср. 2.3		Миср. 6.0P													
	Номинальный ток расцепителя, А		3200		800		400		160		400		250		1600		630		400		400		125		630		3200													
	Проектная уставка, А		2500		720		400		125		300		250		1600		500		400		300		63		630		2500													
	Привод		моторный		моторный		ручной		ручной		ручной		ручной		моторный		ручной		моторный		моторный		ручной		моторный		моторный													
Независимый расцепитель		220В 50Гц		-		-		-		-		-		220В 50Гц		-		-		-		-		-		220В 50Гц														
Тп-п тип и коэффициент трансформации			ТШЛ 1500/5		ТШЛ 3000/5		ТШЛ 800/5		ТШЛ 400/5		ТОП 150/5		ТШЛ 300/5		-		ТШЛ 600/5		ТШЛ 400/5		ТШЛ 300/5		ТОП 75/5		ТШЛ 600/5		ТШЛ 3000/5		ТШЛ 1500/5											
Измерительные приборы	Амперметр, Е 311-2		3000/5		800/5		400/5		150/5		400/5		400/5		-		600/5		400/5		300/5		75/5		600/5		3000/5													
	Вольтметр, Е 311-2		0-500В		-		-		-		-		-		-		-		-		-		-		-		0-500В													
	Счётчик		Меркурий 230AR-03R		На всех линиях установить счетчики Меркурий 230AM-03															Меркурий 230AR-03R																				

Заказчик:	Объект:	Наличие АВР		Гидротележка		Выполнение нейтрали	
		да	нет	да	нет	глухозаземленная	изолированная
						PEN	N+PE
Проектный институт:	Примечание:	ненужное зачеркнуть					



- 1) * -Выход к ШМА (по заказу).
- 2) ** - Выход к секционному шинпроводу.
- 3) *** - К ввод кабеля снизу, К ввод кабеля сверху).
- 4) **** - Расстояние между фасадами РУНН
для КТПП 250..1000кВА - 1800, 2370
для КТПП 1600..2500кВА - 1800, 2370, 2800
- 5) Размещение счетчиков (max 5 шт) в шкафах учета э/э шириной 300мм, устанавливаемых в ряду подстанции слева от шкафа линии
- 6) Возможен учет э/э счетчиками других типов по заказу: СЕ 302S33554-3JY, СЭТЧТМ.03.09, ПСЧ-ЧТМ.05.17, СЭТЗа-02-03, СЭТЗр-02-10А, ЦЭ6850М, Альфа1200, Альфа1700, ЕвроАльфа.
- 7) *****- Типоисполнения трансформаторов тока устанавливаются в соответствии с разработанными конструкциями согласно указанному номиналу