

# Приложение Б35-57

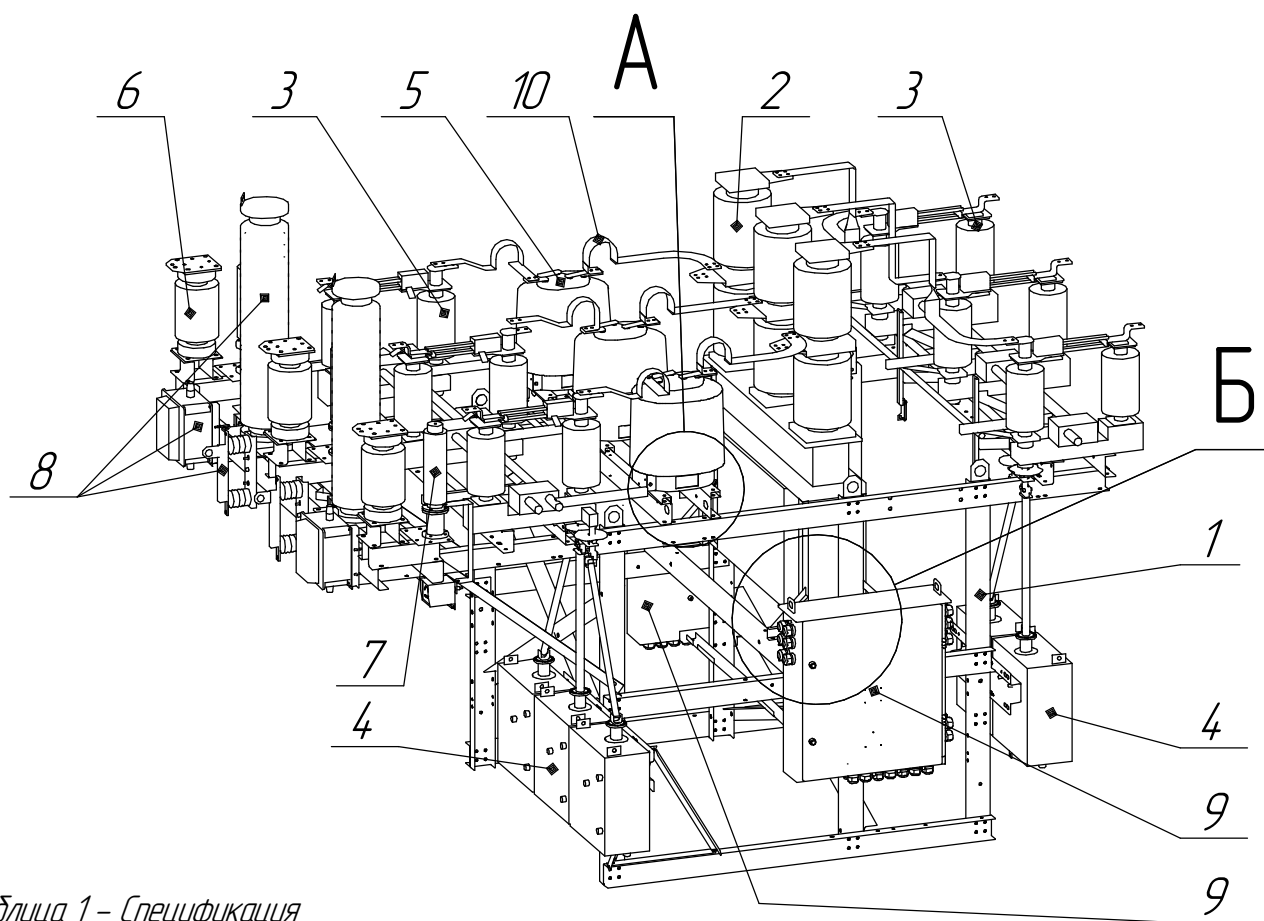


Таблица 1 – Спецификация

| Позиция | Наименование                     |
|---------|----------------------------------|
| 1       | Каркас                           |
| 2       | Установка выключателя            |
| 3       | Установка разъединителя          |
| 4       | Установка приводов разъединителя |
| 5       | Установка трансформаторов тока   |
| 6       | Установка приема                 |
| 7       | Установка ОПН (при наличии)      |
| 8       | Оборудование ВЧ связи            |
| 9       | Шкаф                             |
| 10      | Жесткие шины                     |

\*Тип оборудования согласно ОЛ

Примечание: на эскизе изображен блок с оборудованием: Выключатель ВВН-СЭЩ, ТТ ТОЛ-СЭЩ, разъединитель РГП-СЭЩ. Данный тип блока может поставляться с другой конфигурацией оборудования, а так же с оборудованием других изготовителей.

Рисунок 1 – Общий вид блока выключателя Б35-57

|              |               |              |              |              |
|--------------|---------------|--------------|--------------|--------------|
| Подп. и дата | Инв. № докум. | Взам. инв. № | Подп. и дата | Инв. № подл. |
|              |               |              |              |              |

|      |            |          |                                   |      |
|------|------------|----------|-----------------------------------|------|
| Нов. | 04.37-0303 | 29.01.22 | ОГК.412.086 ТО1 Приложение Б35-57 | Лист |
| Изм. | Лист       | № докум. | Подп.                             | Дата |
|      |            |          |                                   | 1    |

Копировал

Формат А4

## Транспортировка

Блок транспортируется в транспортном положении. Элементы транспортируемые в отдельных грузовых местах: выключатель (кроме ВВН-СЭЩ-35), трансформаторы тока, трансформаторы напряжения, ОПН (при наличии), привода ПД-СЭЩ, привода ПРМ-СЭЩ (если идут в паре в ПД-СЭЩ), оборудование ВЧ связи (если есть в поставке), внутриблочные жесткие шины, гибкие шины заземления шкафов и аппаратов, защитные козырьки и сетчатые панели

## Порядок монтажа блока выключателя

- По комплектационной ведомости на заказ, в разделе необходимого блока, определить грузовые места комплектующих, входящих в состав блока.
- Разместить блок и остальные комплектующие блока рядом с местом его установки.
- После установки блока на фундамент, не отцепляя подъемных строп, необходимо прихватить каркас блока сваркой в нескольких местах к закладным элементам фундамента для возможности исправления допущенной неточности при монтаже. Окончательную приварку каркаса блока производить только после выставления межблочной ошиновки согласно виду приварки блока к закладным элементам фундамента (согласно рисунку 7).
- После закрепления блока на фундаменте произвести:
  - а) монтаж и подключение демонтированного оборудования, согласно инструкции по монтажу завода изготовителя, а так же согласно рисункам: 1, 2, 3, 4, 5, 6
  - б) монтаж внутриблочной ошиновки (согласно рисунку 3), гибких шин заземления, подключение схем вторичных соединений.
  - в) установка защитных козырьков, сетчатых панелей, при их наличии требования в ОЛ (см. Приложение Б).
  - г) сварочные швы загрунтовать и покрыть цинк-спреем из состава ЗИП.

Масса металлоконструкции блока без оборудования составляет не более 255 кг.

|              |  |
|--------------|--|
| Подп. и дата |  |
| Инв. № докл. |  |
| Взам. инв. № |  |
| Подп. и дата |  |
| Инв. № подл. |  |

|      |            |          |                                    |      |
|------|------------|----------|------------------------------------|------|
| Нав. | 04.37-0303 | 29.01.22 | ОГК.4 12.086 Т01 Приложение Б35-57 | Лист |
| Изм. | Лист       | № докум. |                                    | 2    |

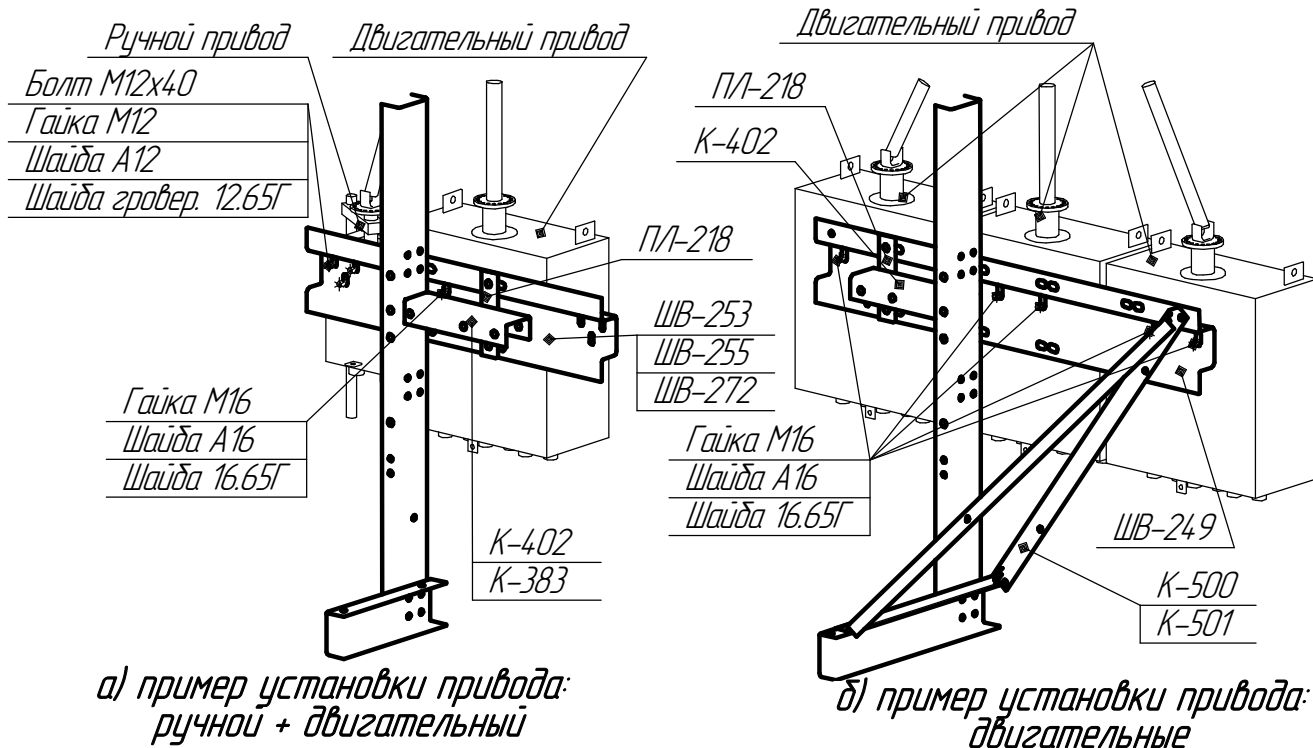
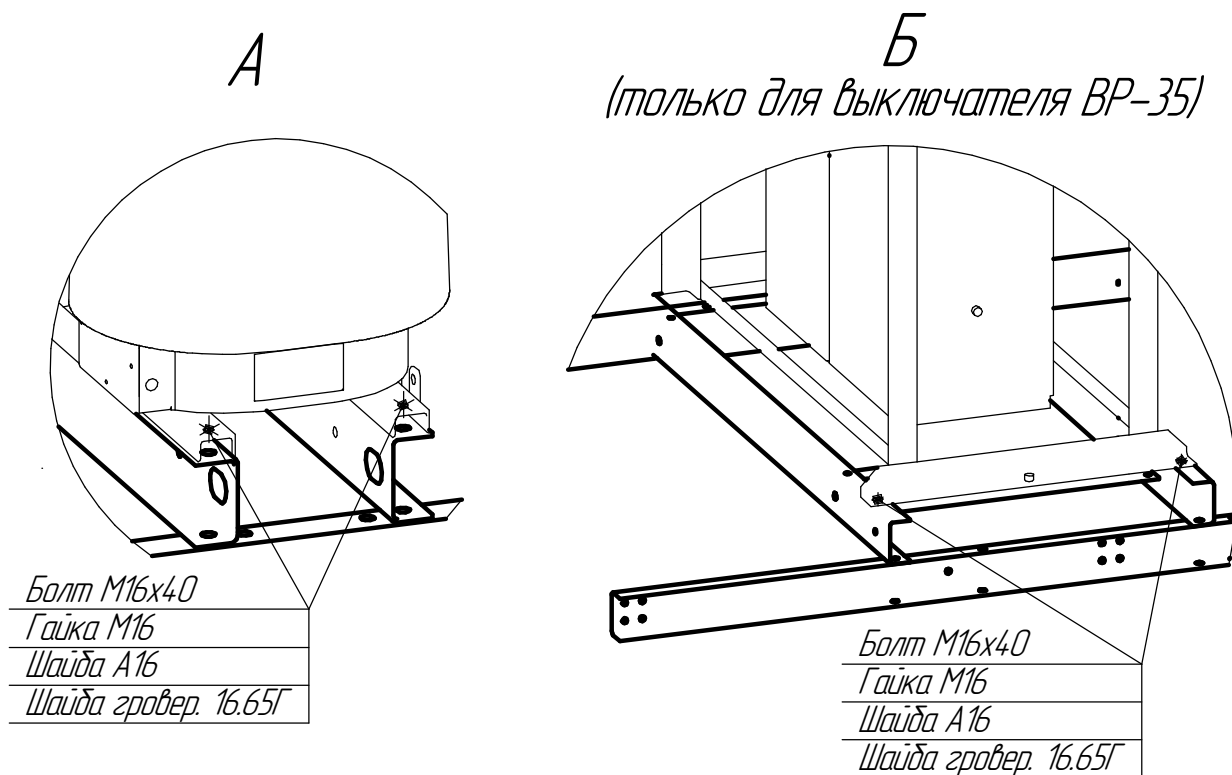


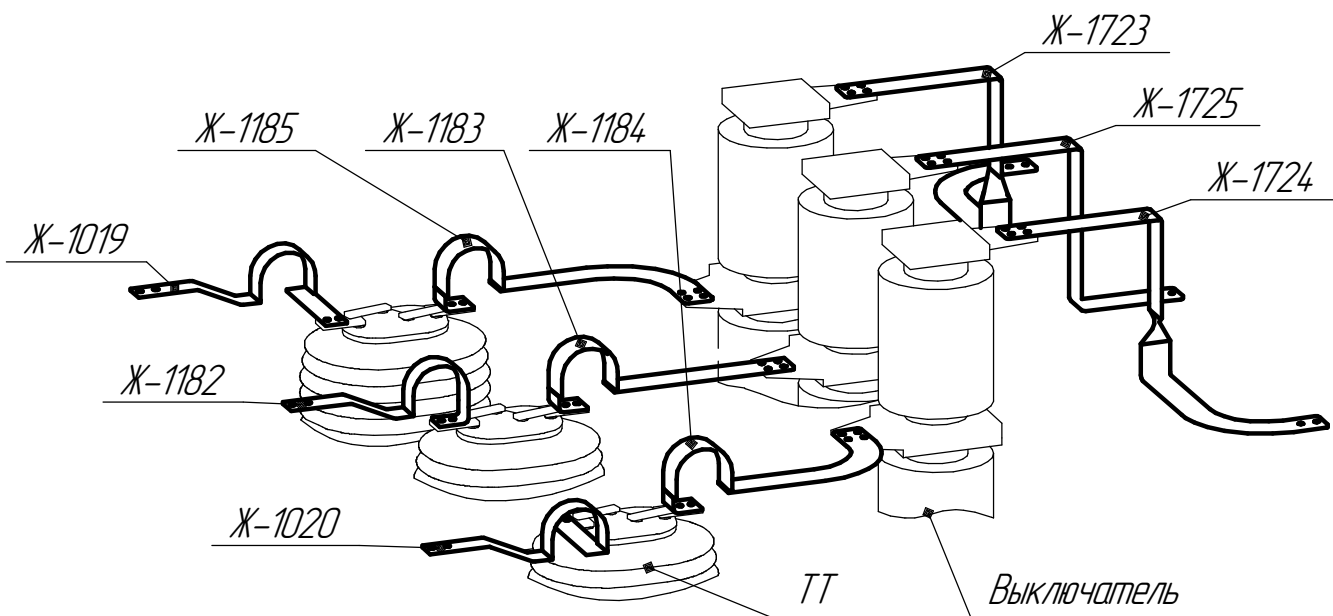
Рисунок 2 – Установка приводов на блок



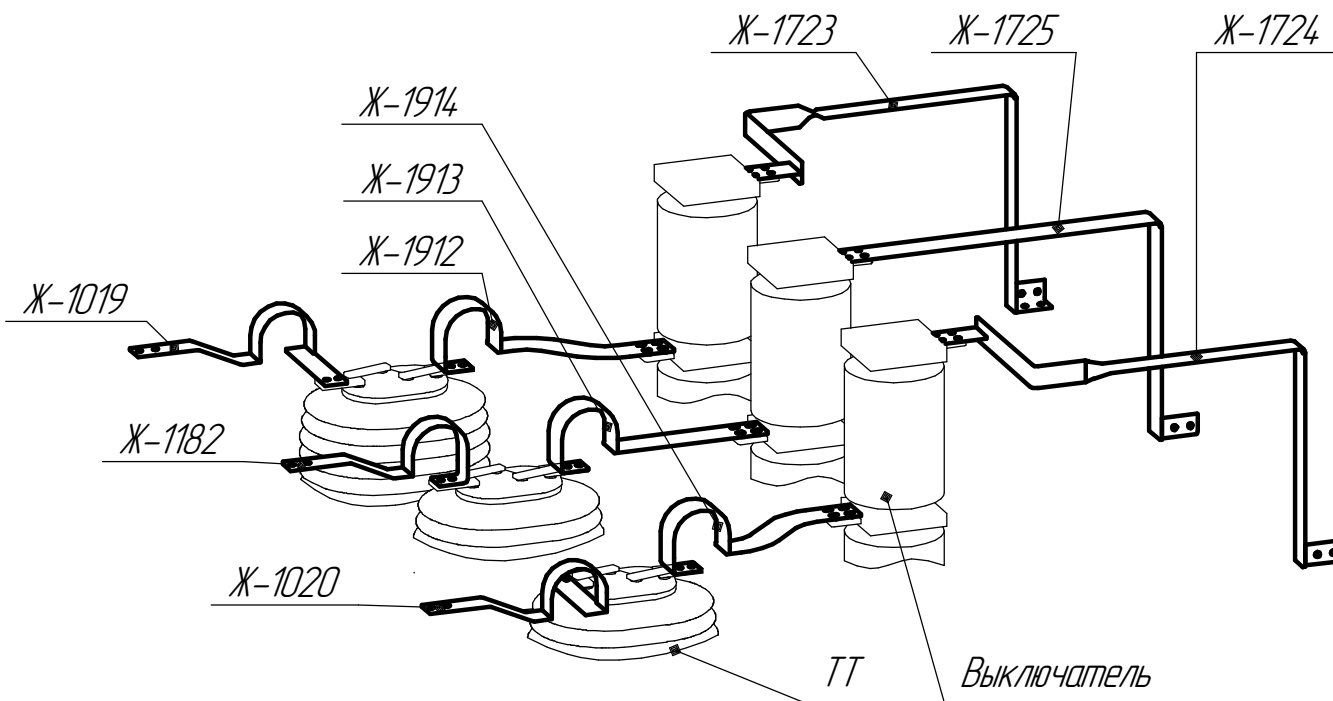
Примечание: клемный шкаф условно не показан

Рисунок 3 – Виды поясняющие установку оборудования

|              |              |  |              |                                   |  |              |              |   |              |              |           |      |  |  |  |  |
|--------------|--------------|--|--------------|-----------------------------------|--|--------------|--------------|---|--------------|--------------|-----------|------|--|--|--|--|
| Инв. № подл. | Подп. и дата |  | Инв. № докл. | Подп. и дата                      |  | Взам. инв. № | Подп. и дата |   | Инв. № подл. | Подп. и дата |           | Лист |  |  |  |  |
|              |              |  |              |                                   |  |              |              |   |              |              |           |      |  |  |  |  |
|              |              |  |              |                                   |  |              |              |   |              |              |           |      |  |  |  |  |
|              |              |  |              |                                   |  |              |              |   |              |              |           |      |  |  |  |  |
| Нав.         | 04.37-0303   |  | 29.01.22     | ОГК.412.086 Т01 Приложение Б35-57 |  | Лист         |              | 3 |              |              |           | 3    |  |  |  |  |
| Изм.         | Лист         |  | № докум.     | Подп.                             |  | Дата         |              |   |              |              |           |      |  |  |  |  |
| Копировал    |              |  |              |                                   |  |              |              |   |              |              | Формат А4 |      |  |  |  |  |

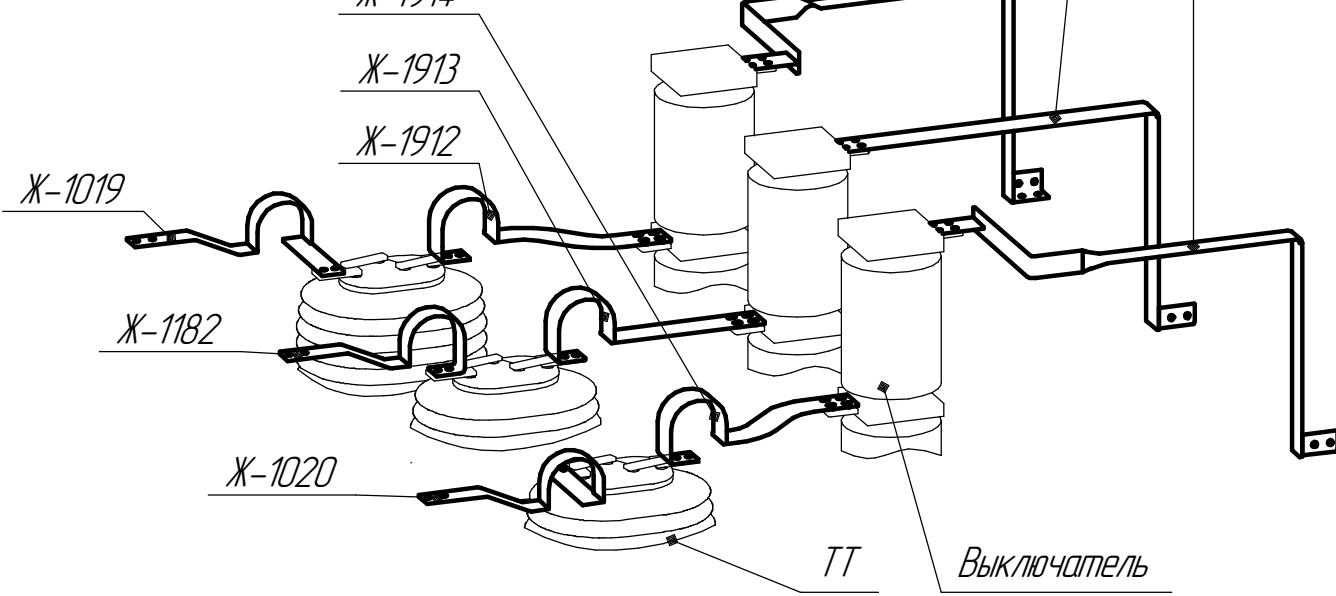


а) с выключателем ВВН-СЭЩ-35

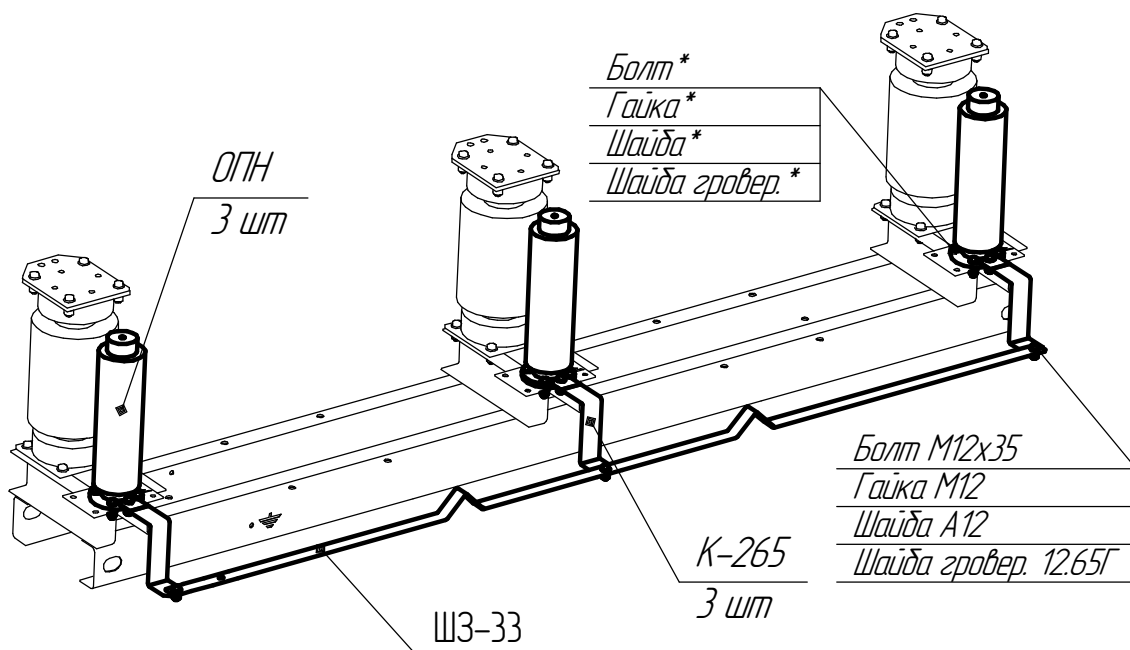


б) с выключателем ВР-35

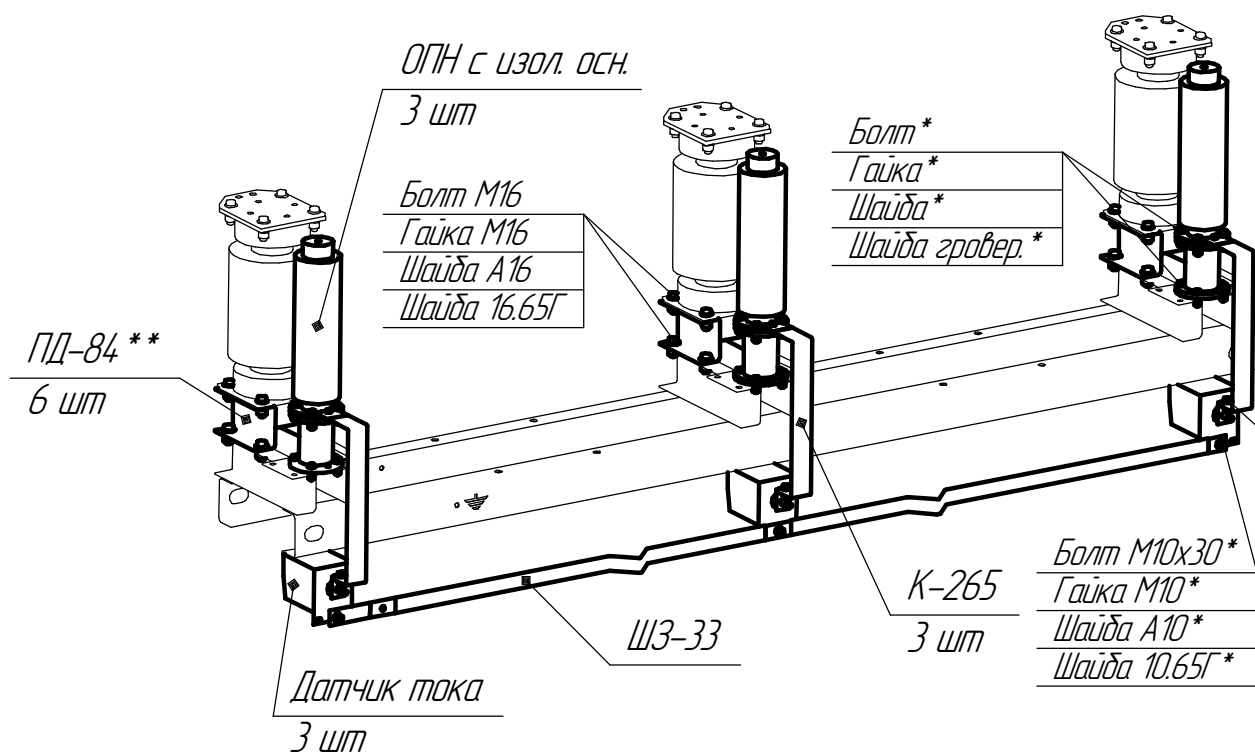
Рисунок 4 – Установка жестких шин на блок

|   |              |              |              |              |
|---|--------------|--------------|--------------|--------------|
| Инв. № подл.  | Подп. и дата | Взам. инв. № | Инв. № дубл. | Подп. и дата |
| <div><p>б) с выключателем ВР-35</p></div> |              |              |              |              |
| <p>Рисунок 4 – Установка жестких шин на блок</p>  |              |              |              |              |

|      |           |          |                                   |           |
|------|-----------|----------|-----------------------------------|-----------|
| Наб. | 0437-0303 | 29.01.22 | ОГК.412.086 Т01 Приложение Б35-57 | Лист<br>4 |
| Изм. | Лист      | № докум. |                                   |           |



а) установка ОПН без датчиков тока.



б) установка ОПН с изолирующим основанием и датчиками тока.

Примечания:

1.\* – метизы крепления ОПН и датчиков тока меняются в зависимости от их типа

См. комплектующую ведомость

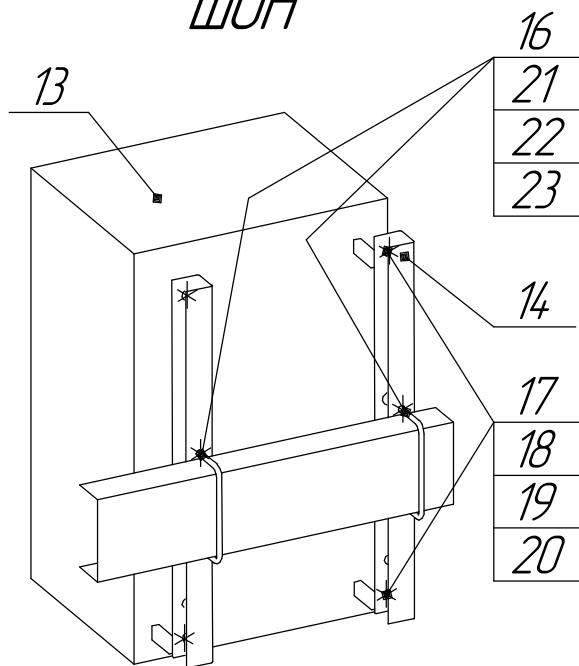
2.\*\* швеллера "ПД-84" устанавливаются только при необходимости

Рисунок 5 – Варианты установок ОПН на раму приема

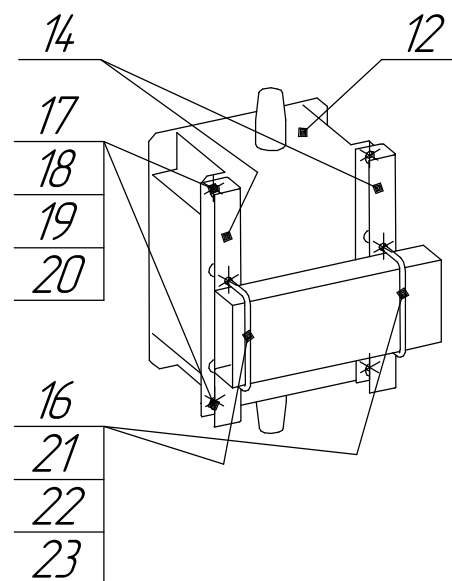
|              |              |              |              |              |
|--------------|--------------|--------------|--------------|--------------|
| Инд. № подл. | Подп. и дата | Взам. инв. № | Инд. № дубл. | Подп. и дата |
|              |              |              |              |              |

|      |            |          |                                   |      |
|------|------------|----------|-----------------------------------|------|
| Нав. | 04.37-0303 | 29.01.22 | ОГК.412.086 Т01 Приложение Б35-57 | Лист |
| Изм. | Лист       | № докум. | Подп.                             | Дата |

ШОН



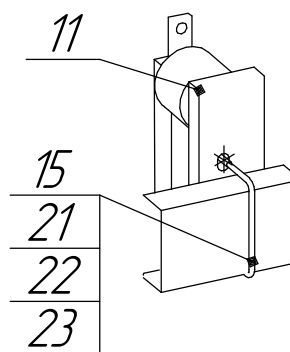
ФПН



## Разъединитель РВО

Таблица 2 – Спецификация

| Позиция | Наименование      | Марка  | Количество |
|---------|-------------------|--------|------------|
| 11      | Разъединитель РВО | –      | 1*         |
| 12      | ФПМ               | –      | 1*         |
| 13      | ШОН               | –      | 1*         |
| 14      | Швеллер           | ШВ-294 | 2          |
| 15      | Скоба             | ВЧ-21  | 1          |
| 16      | Скоба             | ВЧ-22  | 4          |
| 17      | Болт М12х35       | –      | 17         |
| 18      | Гайка М12         | –      | 25         |
| 19      | Шайба 12Г         | –      | 25         |
| 20      | Шайба А12         | –      | 50         |
| 21      | Гайка М8          | –      | 6          |
| 22      | Шайба 8Г          | –      | 6          |
| 23      | Шайба А8          | –      | 6          |



Примечание:

\* Оборудование ВЧ связи в типовую поставку предприятия изготовителя не входит.

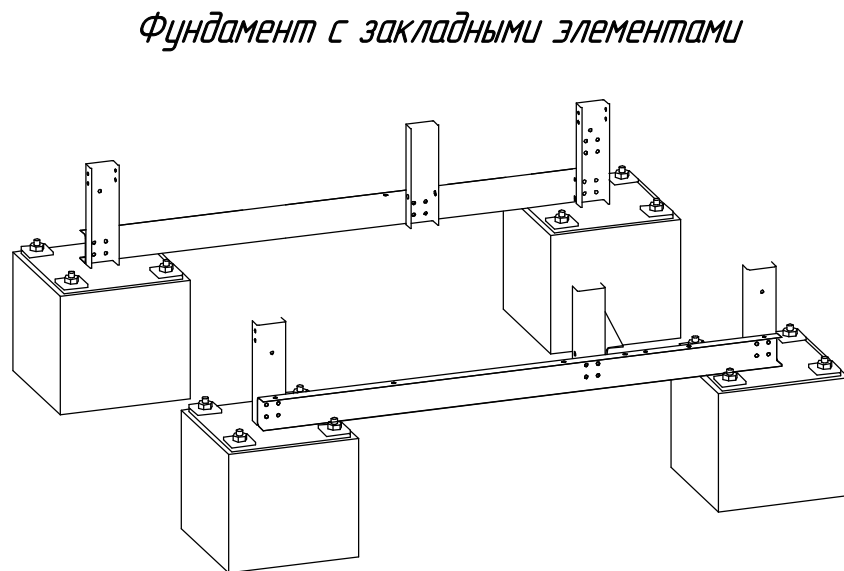
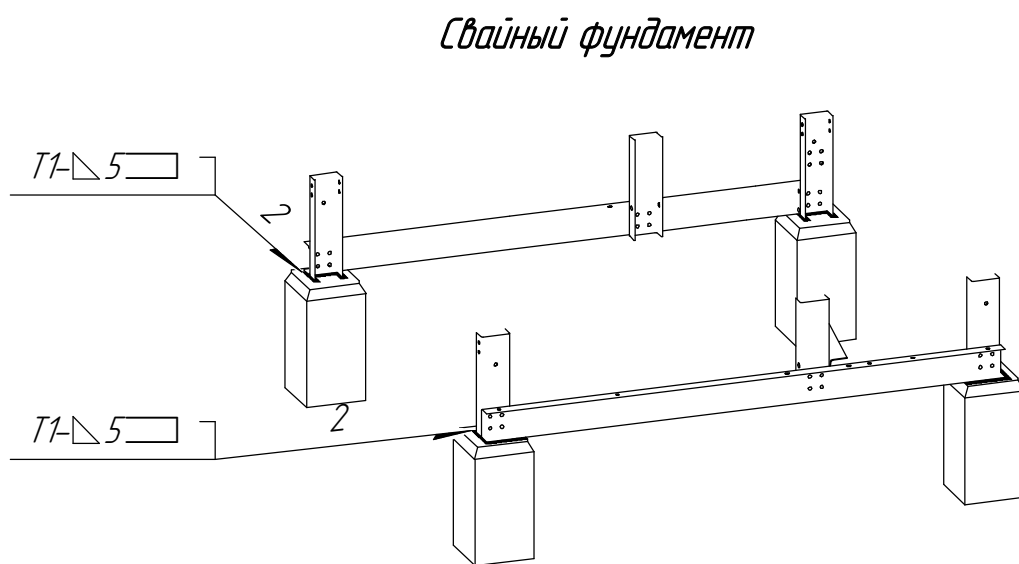
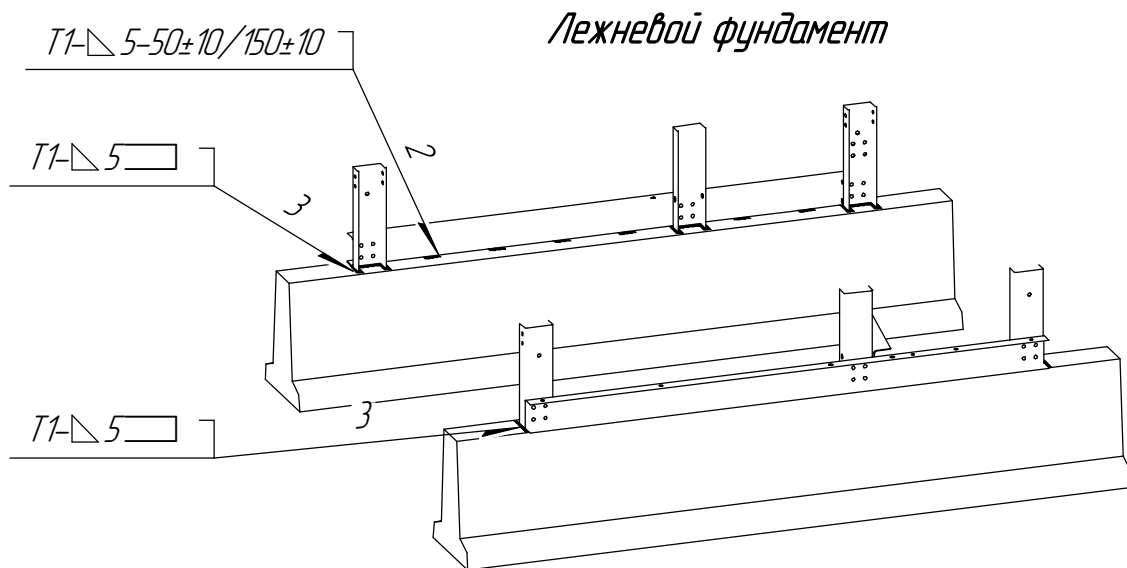
## Рисунок 6 – Установка ВЧ оборудования на блок

|              |               |              |              |              |
|--------------|---------------|--------------|--------------|--------------|
| Подп. и дата | Инв. № докум. | Взам. инв. № | Подп. и дата | Инв. № подл. |
|              |               |              |              |              |

|      |           |          |                                   |      |
|------|-----------|----------|-----------------------------------|------|
| Нав. | 0437-0303 | 29.01.22 | ОГК.412.086 Т01 Приложение Б35-57 | Лист |
| Изм. | Лист      | № докум. | Подп.                             | Дата |
|      |           |          |                                   | 6    |

Копировал

Формат А4



*Рисунок 7 – Установка блока выключателя  
на закладные элементы фундамента*

|              |              |
|--------------|--------------|
| Инв. № подл. | Подп. и дата |
| Взам. инв. № | Инв. № докл. |
| Подп. и дата |              |
| Инв. № подл. |              |

|       |            |          |
|-------|------------|----------|
| Нав.  | 04.37-0303 | 29.01.22 |
| Изм.  | Лист       | № докум. |
| Подп. | Дата       |          |

ОГК.412.086 Т01 Приложение Б35-57

|      |
|------|
| Лист |
| 7    |

Копировал

Формат А4